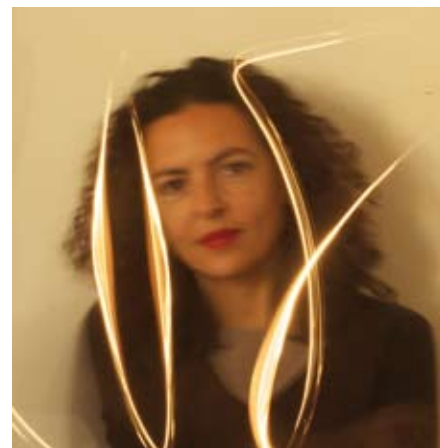


# Lighting Community

APDI en MATELEC 2012



MATELEC Salón Internacional de Soluciones para la Industria Eléctrica y Electrónica, organizado por IFEMA, se celebrará los próximos 23 al 26 de octubre de 2012, en la Feria de Madrid.

Tras una profunda renovación, esta edición se presenta bajo un nuevo formato con identidad propia para dar respuesta a las nuevas necesidades que está experimentando el sector de la iluminación.

LIGHTEC Soluciones de Iluminación y Alumbrado nace junto a otros cuatro actores protagonistas: Tecnología de la Instalación Eléctrica, Energía Eléctrica, Integradores de Sistemas de Telecomunicaciones y Hogar Digital, Building Automation y Control Industrial y Electrónico. Además de una interesante oferta expositiva, LIGHTEC ofrecerá una serie de eventos, cursos de formación y rondas de negocio con la finalidad de atraer a un espectro más amplio de visitantes del sector de iluminación como son arquitectos, diseñadores, propiedades de cadenas hoteleras, hospitales, edificios institucionales, representantes públicos, diseñadores de iluminación etc...

En el marco de tan interesante iniciativa y con el fin de promocionar el Diseño de Iluminación, la APDI participa con Arquitectura + Luz= un tándem brillante, dos medias jornadas en las cuales Arquitectos y Diseñadores de Iluminación españoles expondrán y explicarán a dos voces cómo se articula la colaboración entre ellos y qué beneficios aporta la presencia de un Diseñador de Iluminación a un proyecto arquitectónico. Se trata de una ocasión excepcional de transmitir de una manera muy clara y directa la experiencia compartida en diferentes tipos de proyectos, con el objetivo de dar a conocer la figura del diseñador de iluminación y cómo se integra en los equipos de diseño.

Para reforzar su presencia en Lightec, la

APDI contará con un stand en el Pabellón de Iluminación nº6. El espacio Galería del Diseño de Iluminación, tiene la finalidad de convertirse en un centro de atracción y de reunión con identidad propia, donde se podrá encontrar información detallada sobre la asociación, la profesión y su círculo de patrocinadores, además de una visión general y atractiva del panorama nacional e internacional del Diseño de Iluminación a través de una proyección de video continua que mostrará también algunos de los proyectos de iluminación realizados por los socios de la APDI.

*“MATELEC se celebra en uno de los momentos más complejos de la historia del sector eléctrico: una salvaje crisis económica ha reducido a niveles mínimos la inversión pública y privada y obliga, más que nunca, a evaluar cualquier iniciativa de forma muy mesurada”*

Respondiendo a la apuesta de MATELEC hacia la eficiencia energética, la APDI participará también en las jornadas dedicadas a las Soluciones de Eficiencia, Eficacia y Calidad, que cubrirán temas de Iluminación exterior urbana, hoteles y “retail” y que culminarán en una ruta nocturna guiada para visitar espacios que cumplan con las premisas de eficiencia, eficacia y calidad.

Esta edición de MATELEC se celebra en uno de los momentos más complejos de la historia del sector eléctrico: una salvaje crisis económica que ha reducido a niveles mínimos la inversión pública y privada y que obliga, más que nunca, a evaluar cual-

quier iniciativa de forma muy mesurada; una progresión al alza de los costes energéticos que se traduce en la evaluación constante de los costes operativos; una conciencia creciente sobre la sostenibilidad de cualquier iniciativa de futuro, con efectos directos en la calidad de la demanda, en el desarrollo de nuevas normativas legislativas globales y en la apreciación cada vez más exigente por parte de clientes y usuarios; y finalmente la consolidación de nuevas tecnologías, especialmente de iluminación, que cambian el panorama del sector a todos los niveles. Estos efectos se combinan con la llegada de nuevos participantes y el cuestionamiento del papel que juegan los actores tradicionales.

Todo esto representa una extraordinaria oportunidad para poner en valor a los Diseñadores de Iluminación, y por ello la APDI ha centrado sus esfuerzos en esta primera edición de LIGHTEC en las iniciativas descritas anteriormente: aportar nuestro conocimiento y experiencia para que las soluciones de iluminación sean siempre las de mayor calidad, las más eficientes energética y operativamente, y al mismo tiempo dar relevancia a nuestra colaboración en el diseño creativo de cualquier proyecto arquitectónico para que la iluminación realce, dialogue y exprese toda su intencionalidad perceptiva, emocional y funcional.



**Lara Elbaz.** Técnico en Diseño de Interiores por la Escuela de Artes Decorativas, de Madrid, cursó estudios de especialización en Diseño de la Luz en el Instituto Europeo di Design. Trabajó 10 años en Philips Ibérica adquiriendo experiencia en el desarrollo de proyectos de iluminación. Miembro de la APDI, actualmente desarrolla su actividad como Diseñadora de Iluminación Independiente, además de desempeñar una labor docente en el Instituto Europeo di Design y el Instituto de Empresa.